

mst
systemtechnik



EDL-Box

Intelligente Alarmierungs- und Energiemessbox

EDL-Box

intelligente Alarmierungs- und Energiemessbox

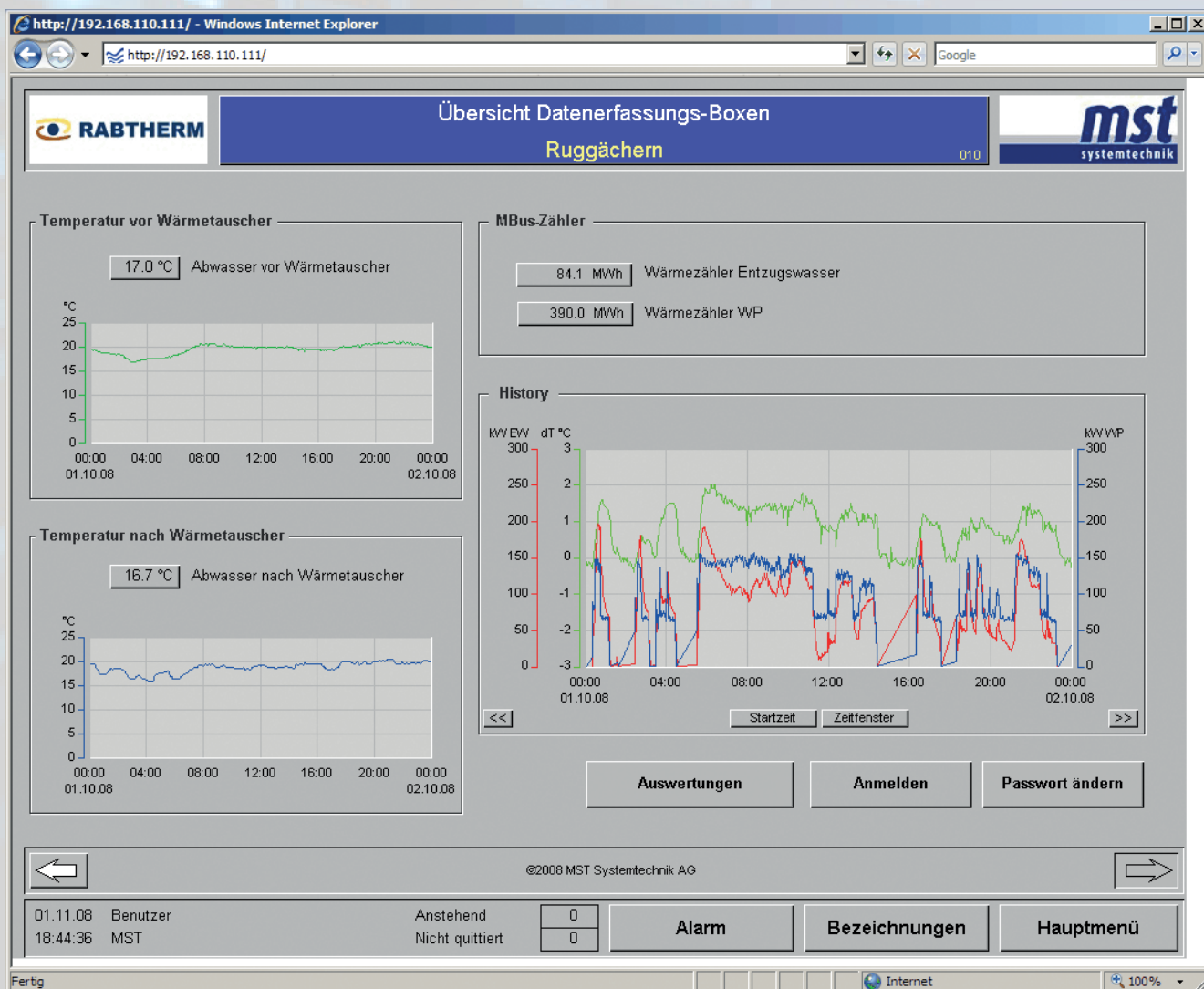
Die EDL-Box schafft eine Schnittstelle zur Überwachung von Anlagen. Mit der intelligenten Alarmierungs- und Energiemessbox lassen sich auch Anlagen mit Fremdsystemen überwachen und deren Energieverbrauch analysieren. Die EDL-Box bildet die Basis zur Anbindung an das EDL-Portal, welches den Anwendern die Möglichkeit zur Optimierung des Energieverbrauches ihrer Anlagen bietet. Die EDL-Box besteht aus einem kompletten Schaltschrank für die Wandmontage.

Mit der Box lassen sich analoge und digitale Signale erfassen und verarbeiten; somit kann eine Anlage stets überwacht werden und jede Störung wird sofort erkannt. Die EDL-Box wird direkt an eine analoge oder digitale Telefonleitung angeschlossen und kommuniziert über xDSL mit dem EDL-Portal (Option: UMTS).

Die aufgezeichneten analogen und digitalen Messwerte können in einem Browser visualisiert und verwaltet werden. Es wird keine

zusätzliche Software dazu benötigt. Jedem Signal können Parameter zugewiesen und Alarmgrenzen gesetzt werden. Sobald diese Werte unter- oder überschritten werden, wird über das EDL-Portal ein Alarm per SMS oder E-Mail abgesetzt. Alarm-Eskalationen können frei definiert werden.

Damit wird eine lückenlose Überwachung sowie eine bessere Verfügbarkeit der Anlage möglich.



Sicherer Zugriff und erweiterbare Architektur

Auf die Anlage kann nun dank der EDL-Box jederzeit standortunabhängig über einen Browser zugegriffen werden. Dies stellt kein Sicherheitsrisiko für die Anlage dar, da die Daten via EDL-Portal verschlüsselt übertragen werden (SSL, VPN).

Die EDL-Box ist in unterschiedlichen Ausführungen erhältlich: z.B. bietet die „Large-Version“ 24 digitale und zehn analoge Eingänge. Sollte dies nicht ausreichen, können optional über RIO-Module die Ein- und Ausgänge gar noch erweitert werden.

Komfortable Konfiguration der Parameter

Die Konfiguration der EDL-Box kann vollständig über das Web-Interface vorgenommen werden. Auch sämtliche Alarmierungen können auf der grafischen Oberfläche parametrisiert werden.

Messwerte und Signale

Generell werden sämtliche Signale visualisiert, aufgezeichnet und protokolliert. Diese Werte werden jeweils als historische Trendkurven dargestellt, und können für weitere Anwendungen auch als .csv-Datei exportiert werden.

Analoge Signale werden beispielsweise alle ca. 2 Sekunden erfasst und bei Abweichungen in der Datenbank abgelegt. Mögliche Signale die verarbeitet werden können sind u.A.: 0...10V, 0...20mA, PT1000, Ni1000).

EDL-Portal

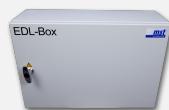
Die EDL-Box nutzt für die Visualisierung die Dienste des EDL-Portals. Das EDL-Portal ist ein Gebäude-Management-Tool und bietet noch eine Vielzahl an zusätzlichen Funktionen. Zudem eröffnet eine Anbindung über die EDL-Box zahlreiche Möglichkeiten für eine weitergehende Energieoptimierung von Anlagen. Auf das EDL-Portal können beliebig viele Anlagen aufgeschaltet werden. Dies macht die Lösung für Betreiber von mehreren verteilten Liegenschaften besonders interessant weil alle Anlagen zentral verwaltet werden können.

Erhältliche EDL-Boxen

Die EDL-Box ist in unterschiedlichen Ausführungen erhältlich:

EDL-Box Mini

10 digitale Signale, 2 analoge Signale

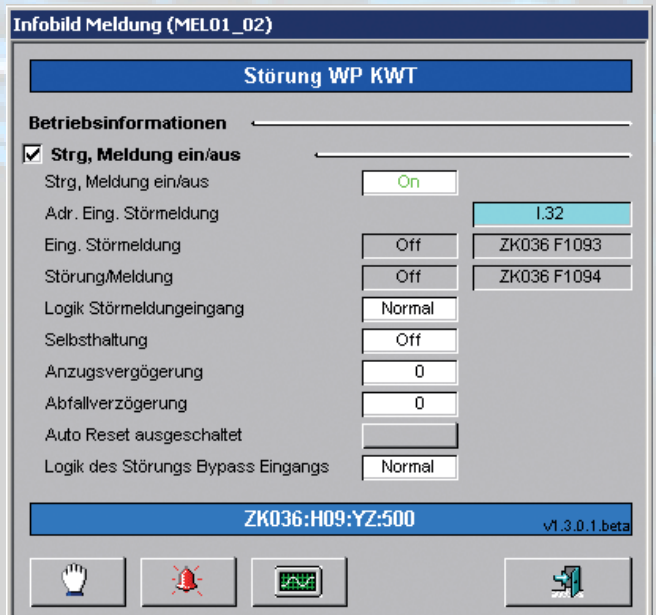
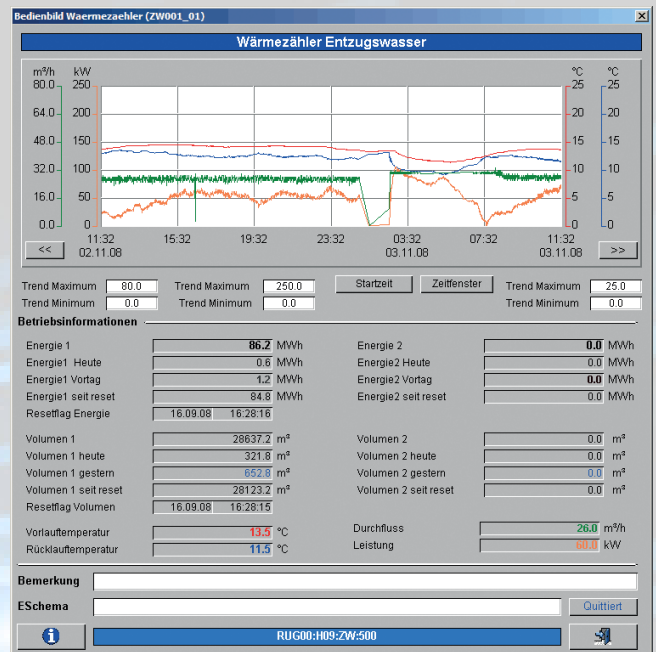
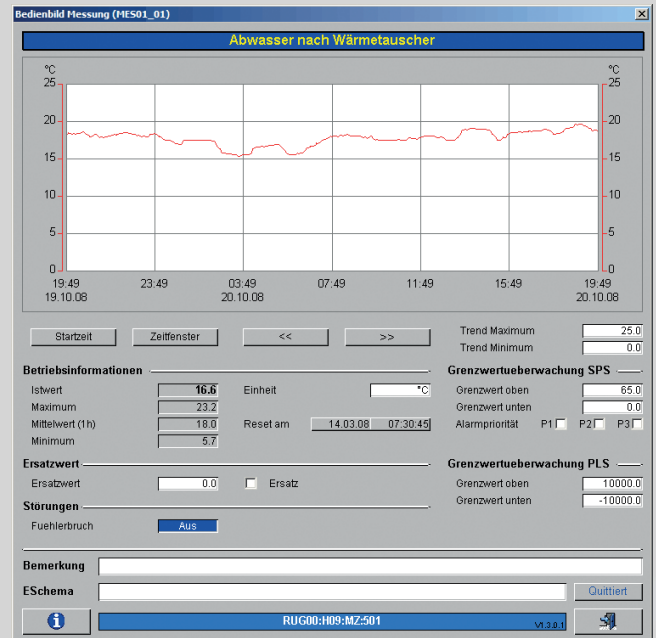


EDL-Box Medium

10 digitale Signale, 10 analoge Signale, M-Bus 20 Geräte

EDL-Box Large

24 digitale Signale, 10 analoge Signale, M-Bus 60 Geräte





mst
systemtechnik

MST Systemtechnik AG
Airport Business Center 60
CH - 3123 Belp
Tel: +41 (0)31 810 15 00
Fax: +41 (0)31 810 15 05

MST Systemtechnik AG
Riedtlistrasse 39
CH - 8006 Zürich
Tel: +41 (0)43 210 31 31
Fax: +41 (0)43 210 31 35

www.mst.ch | info@mst.ch

mst
system solutions

MST System Solutions GmbH
Lyoner Straße 14
D-60528 Frankfurt am Main
Tel.: +49 (0)69 66 55 42 30
Fax: +49 (0)69 66 55 42 31

www.mst-solutions.de
info@mst-solutions.de